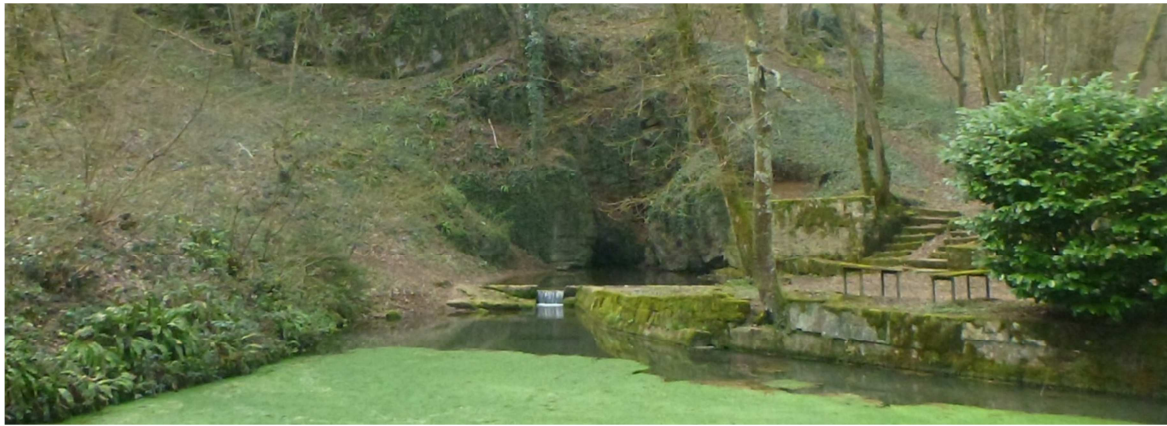


## Source La Foulotière - Commune de Jouhe (39) Projet Pompage CDS 25 - Repérage du 6 Avril 2013

### Situation et historique

La source (X838,20 Y241,85 Z230) se situe en bordure de sous-bois sur la commune de Jouhe au pied du mont Roland

Naguère, elle alimentait un moulin situé de l'autre côté du chemin et dont on peut encore apercevoir les fondations. Un double bassin de rétention avait été aménagé afin de compléter le faible débit en étiage.



Cette exurgence est placée à la convergence de plusieurs failles. Elle marque la séparation entre le Muschelkalk et le Bajocien.

Le Mont Roland est un bombement calcaire assez élevé, pourtant les cavités y sont rares. Les failles le fractionnent en de nombreux blocs très tectonisés, peu favorables au développement de réseaux organisés.

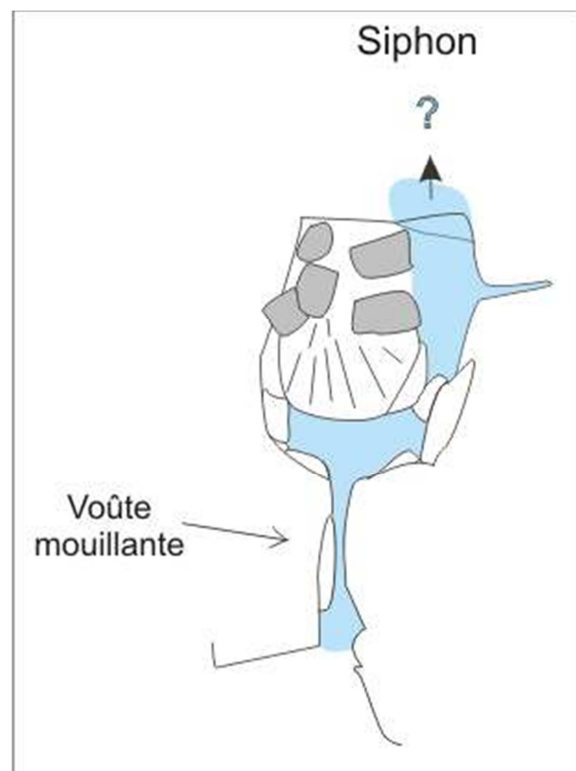
### Description

L'entrée étroite en voûte mouillante sur quelques mètres peut être contournée par un boyau supérieur côté gauche. On prend pied dans une petite salle d'environ 3m par 3m. Sur la droite, après un petit passage resserré, on accède dans un petit bassin de 1 par 2m. Ce bassin se poursuit en siphon visible sur quelques mètres.

En 1973 Le SC Jura (D. Prost) a plongé ce siphon. Après un boyau noyé de 10m environ, il a été stoppé par une étroiture à -3m.

Retour vers l'entrée. En gravissant la coulée stalagmitique face à nous, nous arrivons rapidement au plafond.

Des blocs gênent la progression. Dans cette zone, en 1994, le GRS Polinois a forcé le boyau au-dessus du siphon. Ce conduit parcouru sur environ 10m bute sur un nouveau plan d'eau siphonnant.



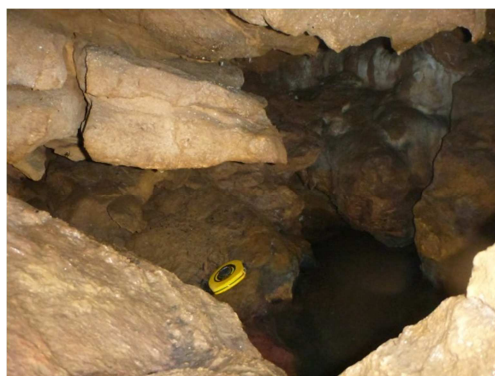
Le 6 avril 2013, une petite délégation de la commission pompage CDS25 est venue en repérage. Après rencontre avec le propriétaire (M. thomas Hervé), ce dernier serait favorable à la reprise des investigations dans cette exurgence, mais il est très sensible à la conservation du site.

Le débit était d'environ 54m<sup>3</sup>/h. L'eau est limpide, mais on constate un genre de limon au fond des bassins.

Des petits aménagements ponctuels seront peut-être nécessaires pour disposer une ou des pompes dans le bassin du siphon.

Le propriétaire souhaite que les effluents de pompage soit rejetés dans le canal en contrebas et non pas dans les bassins. Cela nécessitera donc au minimum 35m de tuyau extérieur + 12m jusqu'au bassin siphonnant.

La source est située loin de tout réseau électrique. Ce qui impliquera la mise en œuvre d'un groupe électrogène.



Le contexte géologique ne semble pas favorable à des grandes découvertes, mais la plongée de reconnaissance réalisée il y a presque 40 ans a laissé entrevoir une continuité.

La zone est très accessible. La mise en œuvre d'un pompage semble assez simple et rapide.

Nous reviendrons donc par tenter de découvrir un peu mieux ce réseau noyé.

Nous proposerons à nos collègues du CDS39 de s'associer à cette petite opération.

Biblio sommaire : Spélunca n°3 – 1975 p.11 ; ASE n°6 – 1969 p.30 ; cds-info 39 n°134 – 1994 p.4 ; Eaux et rivières souterraines – Inventaire de l'Ain – 1926

Plus de photos et vidéos :

<https://plus.google.com/photos/111600619658216408093/albums/5864019937670189217?authkey=CLWGoubYtInBBQ>

Christophe Raguin pour la commission pompage CDS25

La Foulotière (Source)  
Jouhe - Jura

